

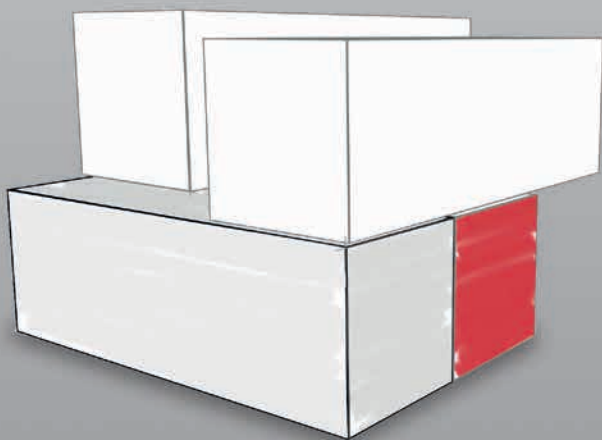
Holz in Bestform



DEUTSCHLAND



DE

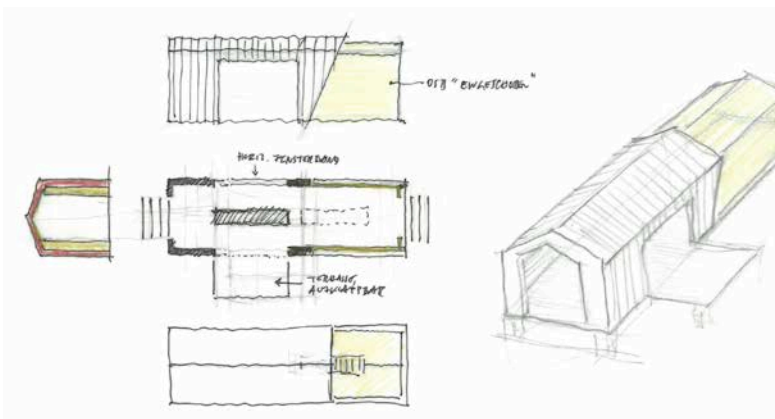
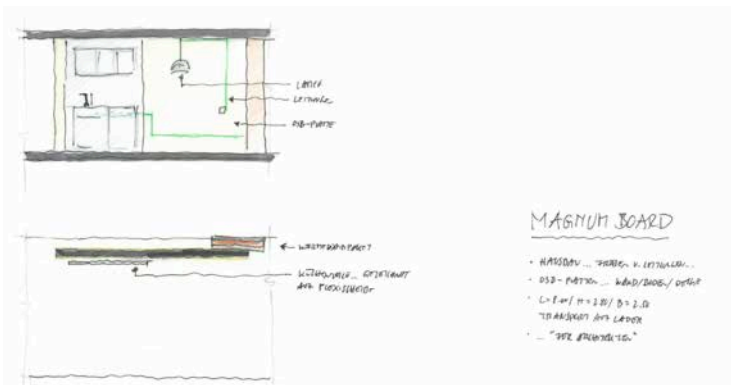


DER SWISS KRONO  
**MAGNUMBOARD®** OSB-  
PAVILLON

Zukunft in Holz

# Die Idee: Ein massives Holzmodul auf Rädern

Wie lässt sich ein massives Holzbausystem, das ideal für den Modulbau geeignet ist, am besten potenziellen Interessenten präsentieren? Richtig, indem man die Eigenschaften und Vorteile zum Anfassen zeigt. So entstand der Gedanke, ein Modul in Lebensgröße zu bauen, mit dem die Möglichkeiten des Systems direkt erlebbar sind. Räder drunter, Zugmaschine davor – fertig ist der **MAGNUMBOARD®** OSB-Pavillon, ein mobiler Showroom für diverse Einsatzzwecke.

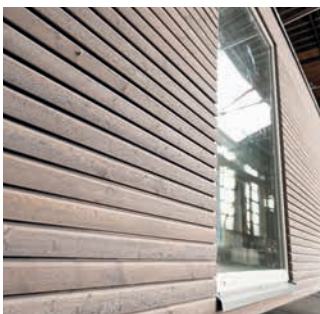




## Die Produktion: Großformatig und individuell vorgefertigt

Sechs 10 cm starke Elemente, bis zu 9,98 m lang, wurden präzise von einem unserer Lizenzpartner vorgefertigt und zum dreidimensionalen Modul zusammengefügt.

Verschiedene Dämmvarianten und unterschiedliche Fassadengestaltungen demonstrieren die Vielseitigkeit des Systems. Große Glasfronten erlauben den Blick nach innen und eine einhängbare Treppe lädt zum Eintreten ein.



## Die Innenausstattung: Mit allen Raffinessen



Hineinspaziert in die Welt des modernen Innenausbaus mit Holz und Holzwerkstoffen! Hier werden verschiedene Direktbeschichtungen von **MAGNUMBOARD®** OSB mit Putzen, Farben und Fliesen genauso demonstriert wie mögliche Brandschutz-Wandaufbauten. Außerdem gibt es Einblicke ins Wandinnere, beispielsweise bei Installationen, die durch entsprechende Öffnungen sichtbar sind. Angedeutete Küchenzeile und Duschecke, verlegte **KRONOTEX** Laminatböden, Wandpaneele und **SWISS KRONO** Möbelfronten zeigen die Gestaltungsmöglichkeiten beim Interieur.



## Auf Tour: Aufbocken und los geht es

Für die Transportmöglichkeit sorgt ein Stahlrahmenunterbausystem nach STVO inklusive Sicherungssystem, genauer gesagt ein selbstnivellierender Wechselrahmen mit Aufbockung. Mit einer LKW-Zugmaschine an der Spitze wird das Modul zum mobilen 40-Tonner, der mit Sondergenehmigung für Überbreite bis 3 m durch das Land rollen kann.

Als Schutz für die Fassade dient ein silbernes Planensystem. Mit Ösen ausgestattet lässt es sich einfach und schnell auf- und abziehen.

Abmessungen: L 9,98 m x B 2,95 m x H 3,05 m (inkl. Wechselrahmen).



SWISS KRONO TEX GmbH & Co. KG  
Wittstocker Chaussee 1  
D-16909 Heiligengrabe  
Deutschland

T +49 33 962 69 - 740  
F +49 33 962 69 - 376  
dehe.sales.osb@swisskrono.com  
www.swisskrono.de

SWISS KRONO **MAGNUMBOARD**® OSB-Pavillon  
Artikel-Nr. P01485 | D 002-0120-WRN-COR  
Fotos: Volker Neumann | Skizze: Kohlhaas und Partner